

SIRKKA

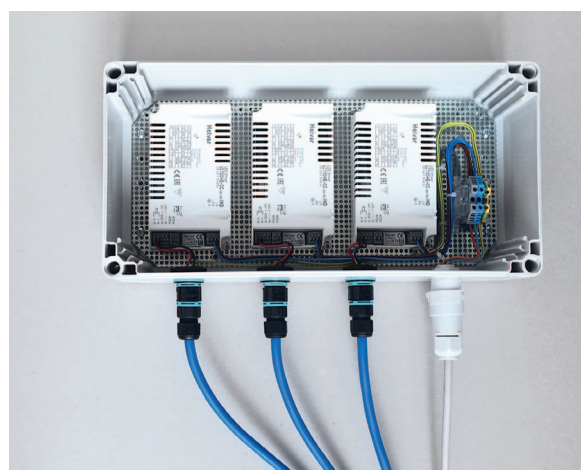
LAMPADA TUBOLARE IP68/IP69K

SIRKKA è una lampada sviluppata in proprio da Tamlux per l'utilizzo all'interno di serbatoi. Essendo disponibile in diverse lunghezze e con diversi accessori, questa lampada tubolare può essere utilizzata in serbatoi di qualsiasi dimensione e a una profondità massima di 25 metri.

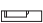
L'involucro in vetro acrilico satinato è facile da aprire grazie a una chiusura con meccanismo a rotazione. I moduli LED di ultima generazione, montati per il raffreddamento su un profilo in alluminio, garantiscono il massimo sfruttamento della luce.

Il driver LED, essenziale per il funzionamento della lampada a tubo, è alloggiato all'esterno del serbatoio in una scatola separata o nel quadro di distribuzione elettrica in loco. Questo permette anche di utilizzare varianti dimmerabili ed elementi di illuminazione di emergenza.

Come tutti i componenti che vengono a contatto con l'acqua, anche il cavo di collegamento, fornibile in qualsiasi lunghezza desiderata, è certificato ai sensi della normativa per la valutazione igienica KTW.



LAMPADA TUBOLARE SIRKKA

Articolo	☀ [W]		L (mm)	A (mm)
UL-9631-8400-840	LED 8400 lm, 45 W	Driver LED esterno	950	870
UL-9641-10800-840	LED 10 800 lm, 58 W	Driver LED esterno	1230	1150
UL-9651-14000-840	LED 14 000 lm, 75 W	Driver LED esterno	1510	1430
UL-9661-16800-840	LED 16 800 lm, 90 W	Driver LED esterno	1790	1710

ACCESSORI

Articolo	Descrizione articolo
BR-7100-AC	Flangia di fissaggio in vetro acrilico, Ø70 mm, comprensiva di viti (1 pezzo)
BR-7100-A2	Flangia di fissaggio in acciaio inox, Ø70 mm, comprensiva di viti (1 pezzo)
SC-7000	Chiave di serraggio
KA-8503-TML	Cavo TML, 3 x 1,5 mm ² , idoneo al contatto con acqua potabile (al metro)

Su richiesta, scatole driver LED specifiche per l'oggetto

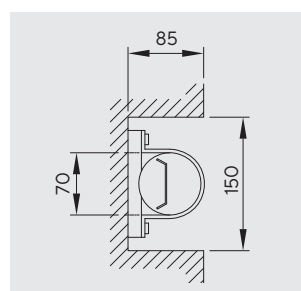
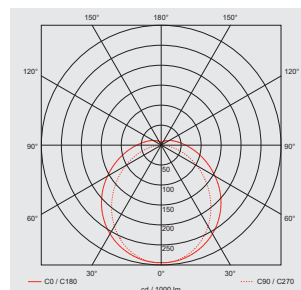
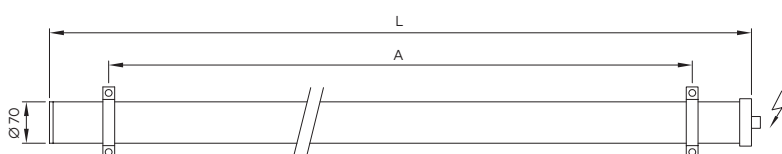
Tamlux GmbH
Dorfstrasse 30
5200 Brugg
Svizzera

T +41 44 481 85 11
info@tamlux.com

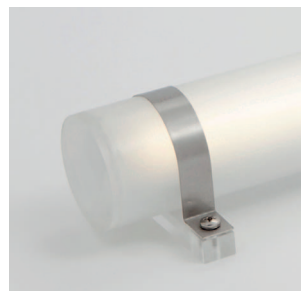
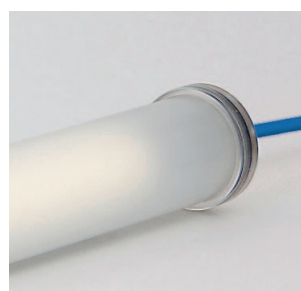
tamlux.com

SIRKKA

DATI TECNICI



Lampadina	LED, incorporata
Temperatura di colore	840, altre temperature di colore su richiesta
Indice di resa cromatica (CRI)	Ra>80
Unità di alimentazione	no (esterno)
Scatole driver LED	da ordinare separatamente
Dimmerabile	su richiesta
Illuminazione di emergenza	su richiesta
Materiale dell'involucro	PMMA satinato (vetro acrilico)
Idoneità all'uso alimentare	sì
Colore involucro	opale
Possibilità di sospensione a pendolo	sì
Possibilità di montaggio a parete	sì
Riflettore	alluminio anodizzato
Diffusione luce	diffusione ampia
Uscita luce	diretta
Lunghezza	come da disegno quotato
Diametro tubo	70/64 mm; con il coperchio 80 mm
Classe di protezione	I
Tipo di protezione	IP68/IP69K
Resistenza agli urti	IK02
Estremi di temperatura	-30 °C, +45 °C
Profondità di montaggio	sommersibile fino a 25 m (2,5 bar)
Resistenza dell'involucro agli acidi	non resistente a tutti gli agenti chimici, richiedere la lista
Sostituzione lampadina	effettuabile solo in fabbrica
Flange di fissaggio	vetro acrilico o acciaio inox; ordinare separatamente 2 pezzi per ogni lampada



Tam lux GmbH
Dorfstrasse 30
5200 Brugg
Svizzera

T +41 44 481 85 11
info@tam lux.com

tam lux.com