

KEMI HI

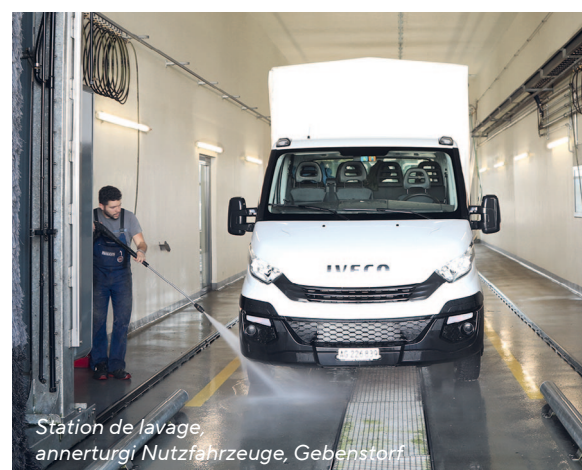
LUMINAIRE TUBULAIRE IP67/IP69K

Le luminaire tubulaire spécialement conçu pour les environnements difficiles est utilisé partout où une robustesse particulière est nécessaire: dans les stations de lavage, les galeries, les fosses de montage ou à l'extérieur.

KEMI HI est un luminaire tubulaire à LED qui garantit une sécurité et une longévité maximales et une lumière optimale dans n'importe quel environnement. Son tube en verre acrylique satiné est extrêmement résistant et encaisse sans problème les coups les plus durs.

Une fermeture rotative permet de fermer facilement le luminaire, qui est alors si étanche que même un nettoyeur haute pression ne peut pas l'endommager. Les modules LED et les contrôleurs de dernière génération garantissent un rendement lumineux maximal dans tous les environnements.

L'introduction du câble se fait par un presse-étoupe métallique; des câbles de raccordement de la longueur souhaitée peuvent être montés au préalable sur demande. KEMI HI peut être facilement complété d'un presse-étoupe supplémentaire dans la base du luminaire pour le passage de boucles de câbles ou d'un presse-étoupe Duplo pour le passage de deux câbles.



LUMINAIRE TUBULAIRE KEMI HI

Article	☎ [W]	☎	L (mm)	A (mm)
NL-9911-2800-840	LED 2800 lm, 18 W	Driver LED	390	310
NL-9921-4550-840	LED 4540 lm, 32 W	Driver LED	670	590
NL-9931-6800-840	LED 6810 lm, 45 W	Driver LED	950	870
NL-9941-9100-840	LED 9080 lm, 60 W	Driver LED	1230	1150
NL-9951-11350-840	LED 11 350 lm, 75 W	Driver LED	1510	1430
NL-9961-13600-840	LED 13 620 lm, 90 W	Driver LED	1790	1710

ACCESSOIRES

Article	Description de l'article
BR-7070-AC	Bride de fixation en verre acrylique, Ø 70 mm, vis incluses (1 pièce)
BR-7070-A2	Bride de fixation en acier inox, Ø 70 mm, vis incluses (1 pièce)
SC-7000	Clé de fermeture
KA-8502-PUR	Câble PUR-PUR, 3 × 1,5 mm ² , orange (au mètre)
KA-8504-JZ600	Câble en PVC JZ 600, 3 × 1,5 mm ² , noir, résistant au chlore (au mètre)
KA-8505-IF	Câble Industrieflex 07HT, 3 × 1,5 mm ² , jaune (au mètre)
MO-8901	Raccordement et montage du câble sur le luminaire
MP-CG25-A2DU	Presse-étoupe Duplo M25 pour le passage de deux câbles
MP-CG16-MV	Presse-étoupe dans le socle du luminaire pour faire passer des boucles de câbles

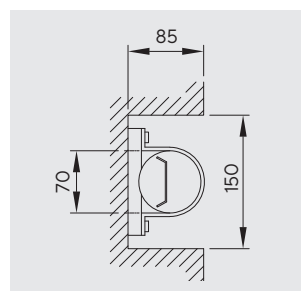
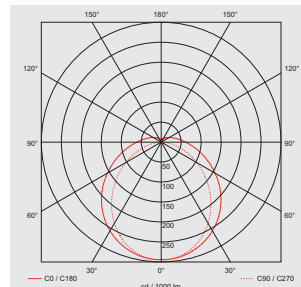
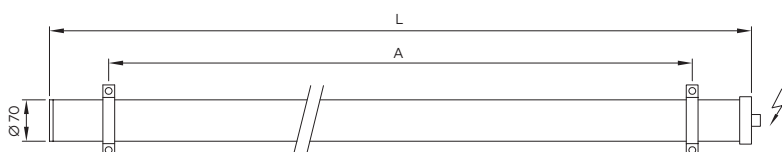
Tamlux GmbH
Dorfstrasse 30
5200 Brugg
Suisse

T +41 44 481 85 11
info@tamlux.com

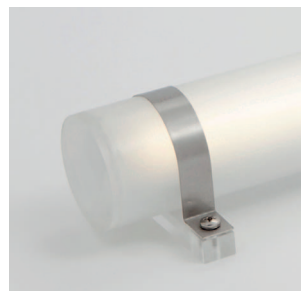
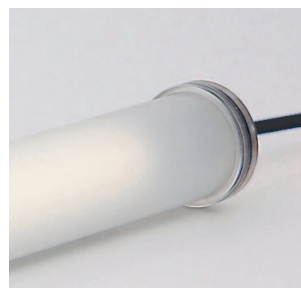
tamlux.com

KEMI HI

CARACTÉRISTIQUES TECHNIQUES



Ampoule	LED, intégrée
Couleur de la lumière	840, autres couleurs sur demande
Indice de rendu des couleurs (IRC)	Ra>80
Bloc d'alimentation	Driver LED IP20
Dimmable	sur demande
Éclairage d'urgence	sur demande
Tension nominale	230 V
Approprié pour câblage traversant	oui
Matériau du boîtier	PMMA satiné (verre acrylique), extrêmement résistant aux chocs IK10
Couleur du boîtier	opale
Approprié pour suspension pendulaire	oui
Approprié pour montage mural	oui
Restrictions de montage	ne pas monter directement sur des matériaux inflammables
Réflecteur	aluminium éloxé
Rayonnement lumineux	large
Sortie lumineuse	directe
Longueur	suivant croquis des dimensions
Diamètre du tube	70/64 mm; avec couvercle 80 mm
Classe de protection	I
Degré de protection	IP67/IP69K
Températures extrêmes	-30° C, +45° C
Résistance aux acides du boîtier	ne résiste pas à tous les produits chimiques, demander la liste
Remplacement de l'ampoule	uniquement en atelier
Brides de fixation	verre acrylique ou acier inox; 2 brides par luminaire à commander séparément
Grillages de protection	sur demande



Tamlux GmbH
Dorfstrasse 30
5200 Brugg
Suisse

T +41 44 481 85 11
info@tamlux.com

tamlux.com