

# SIRKKA 100

LAMPADA TUBOLARE IP68/IP69K

La lampada tubolare SIRKKA 100 di Tamlux è stata appositamente progettata per l'impiego universale in serbatoi di piccole e grandi dimensioni, anche sommersa fino a una profondità di 15 metri.

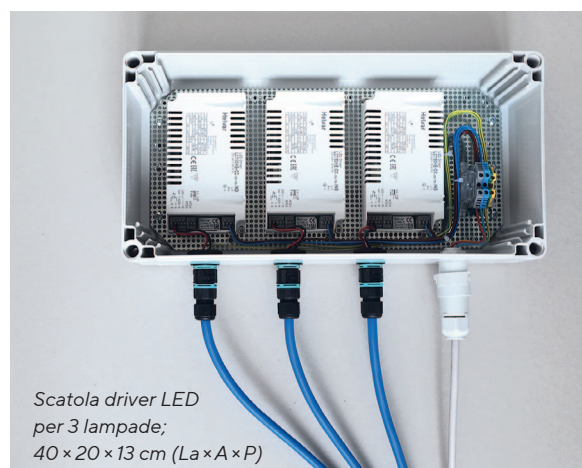
L'involucro consiste in un tubo in vetro acrilico satinato ed è facile da aprire e chiudere grazie alla chiusura a rotazione ottimamente consolidata.

I moduli LED di ultima generazione sono montati su un profilo in alluminio, in modo da garantire il raffreddamento ottimale.

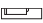
Per il funzionamento, SIRKKA 100 necessita di un driver LED. La collocazione all'esterno del serbatoio idrico, in una scatola separata o nel quadro di distribuzione elettrica in loco, consente anche di utilizzare varianti dimmerabili ed elementi di illuminazione di emergenza.

Come tutti i componenti che vengono a contatto con l'acqua, il cavo motore sommersibile, da inserirsi tramite un passacavo filettato e fornibile in qualsiasi lunghezza desiderata, è certificato ai sensi della normativa per la valutazione igienica KTW.

Certificato da



LAMPADA TUBOLARE SIRKKA 100

Articolo	~ [W]		L (mm)	A (mm)
UL-9732-16800-840	LED 16800 lm, 90 W	Driver LED esterno	930	800
UL-9742-22400-840	LED 22400 lm, 120 W	Driver LED esterno	1210	1000

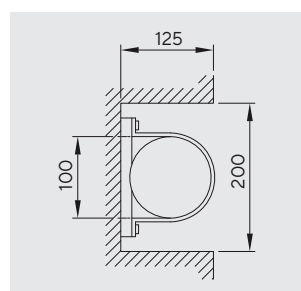
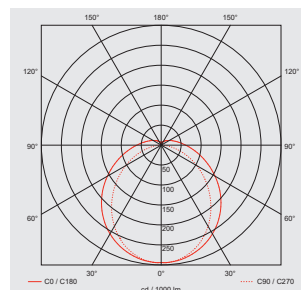
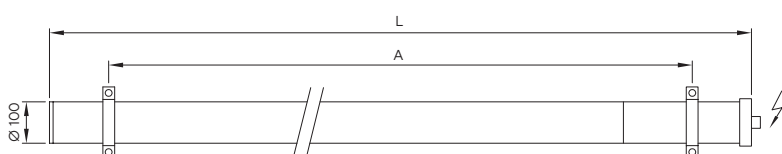
## ACCESSORI

Articolo	Descrizione articolo
BR-7100-AC	Flangia di fissaggio in vetro acrilico, Ø 100 mm, comprensiva di viti (1 pezzo)
BR-7100-A2	Flangia di fissaggio in acciaio inox, Ø 100 mm, comprensiva di viti (1 pezzo)
SC-7000	Chiave di serraggio
KA-8503-TML	Cavo TML, 3 × 1,5 mm <sup>2</sup> , idoneo al contatto con acqua potabile (al metro)

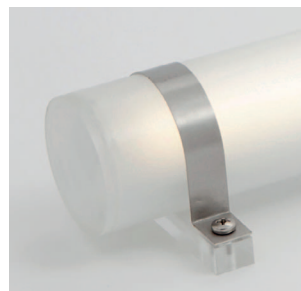
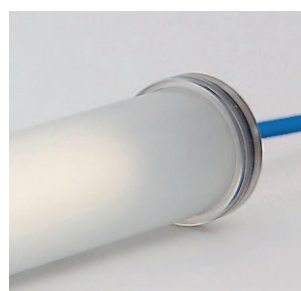
Su richiesta, boîtes de drivers LED specifiche per l'oggetto

# SIRKKA 100

## DATI TECNICI



Lampadina	LED, incorporata
Temperatura di colore	840, altre temperature di colore su richiesta
Indice di resa cromatica (CRI)	Ra>80
Unità di alimentazione	no (esterno)
Scatole driver LED	da ordinare separatamente
Dimmerabile	su richiesta
Illuminazione di emergenza	su richiesta
Materiale dell'involucro	PMMA satinato (vetro acrilico)
Idoneità all'uso alimentare	sì
Colore involucro	opale
Possibilità di sospensione a pendolo	sì
Possibilità di montaggio a parete	sì
Riflettore	alluminio anodizzato
Diffusione luce	diffusione ampia
Uscita luce	diretta
Lunghezza	come da disegno quotato
Diametro tubo	100/94 mm; con il coperchio 115 mm
Classe di protezione	I
Tipo di protezione	IP68/IP69K
Resistenza agli urti	IK02
Estremi di temperatura	-30 °C, +45 °C
Profondità di montaggio	sommersibile fino a 15 m (1,5 bar)
Resistenza dell'involucro agli acidi	non resistente a tutti gli agenti chimici, richiedere la lista
Sostituzione lampadina	effettuabile solo in fabbrica
Flange di fissaggio	vetro acrilico o acciaio inox; ordinare separatamente 2 pezzi per ogni lampada



**Tamlux GmbH**  
Dorfstrasse 30  
5200 Brugg  
Svizzera

T +41 44 481 85 11  
info@tamlux.com

tamlux.com