

# SIRKKA

## ROHRLEUCHE IP68/IP69K

SIRKKA ist eine Eigenentwicklung von Tamlux für den Einsatz in Reservoi- ren. Da die Rohrleuchte in verschiedenen Längen und mit unterschiedlichen Bestückungen erhältlich ist, kann sie in Wasserkammern jeder Grösse und in einer Tiefe von bis zu 25 Metern eingesetzt werden.

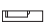
Das Gehäuse aus satiniertem Acrylglas lässt sich dank einem Drehverschluss einfach öffnen. Die zur Kühlung auf einem Aluminiumprofil montierten LED- Module der neuesten Generation garantieren eine maximale Lichtausbeute.

Der zum Betrieb der Rohrleuchte notwendige LED-Treiber wird ausserhalb der Wasserkammer in einer separaten Box oder in der bauseitigen Elektro- verteilung untergebracht. Dies ermöglicht auch den Einsatz von dimmbaren Varianten bzw. Notlichtelementen.

Wie alle Komponenten mit Wasserberührung ist auch das – in jeder gewünsch- ten Länge lieferbare – Anschlusskabel gemäss der Hygienevorschrift KTW zertifiziert.



### ROHRLEUCHE SIRKKA

Artikel	⊘ [W]		L (mm)	A (mm)
UL-9631-8400-840	LED 8400 lm, 45 W	LED-Treiber extern	950	870
UL-9641-10800-840	LED 10 800 lm, 58 W	LED-Treiber extern	1230	1150
UL-9651-14000-840	LED 14 000 lm, 75 W	LED-Treiber extern	1510	1430
UL-9661-16800-840	LED 16 800 lm, 90 W	LED-Treiber extern	1790	1710

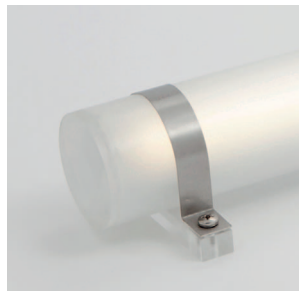
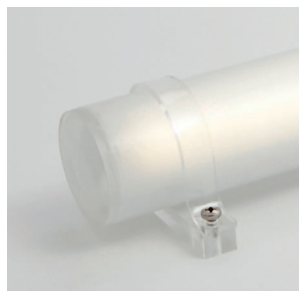
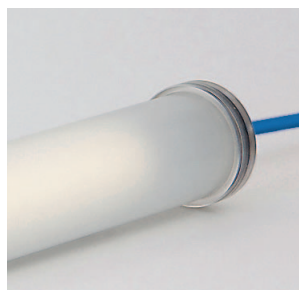
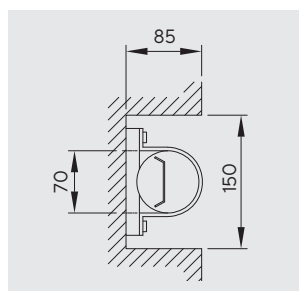
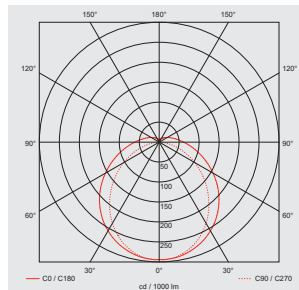
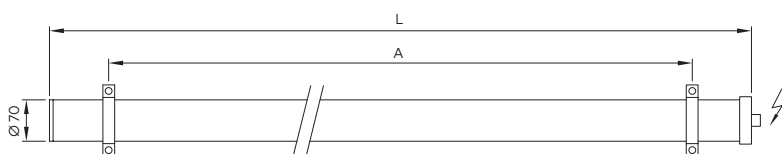
### ZUBEHÖR

Artikel	Artikelbeschreibung
BR-7070-AC	Befestigungsbride Acrylglas, Ø 70 mm, inkl. Schrauben (1 Stück)
BR-7070-A2	Befestigungsbride Edelstahl, Ø 70 mm, inkl. Schrauben (1 Stück)
SC-7000	Verschlusschlüssel
KA-8503-TML	TML-Kabel, 3 × 1,5 mm <sup>2</sup> , trinkwasserkonform (per Meter)

Objektspezifische LED-Treiber-Boxen auf Anfrage

# SIRKKA

## TECHNISCHE DATEN



Leuchtmittel	LED, eingebaut
Lichtfarbe	840, andere Lichtfarben auf Anfrage
Farbwiedergabe-Index (CRI)	Ra>80
Betriebsgerät	nein (extern)
LED-Treiber-Boxen	separat zu bestellen
Dimmbar	auf Anfrage
Notbeleuchtung	auf Anfrage
Werkstoff des Gehäuses	PMMA satiniert (Acrylglas)
Lebensmittelecht	ja
Gehäusefarbe	opal
Geeignet für Pendelaufhängung	ja
Geeignet für Wandmontage	ja
Reflektor	Aluminium eloxiert
Lichtausstrahlung	breitstrahlend
Lichtaustritt	direkt
Länge	gemäss Massskizze
Rohrdurchmesser	70/64 mm; mit Deckel 80 mm
Schutzklasse	I
Schutzart	IP68/IP69K
Schlagfestigkeit	IK02
Extremtemperatur	-30 °C, +45 °C
Einbautiefe	bis 25 m unter Wasser (2,5 bar)
Säurebeständigkeit Gehäuse	nicht gegen alle chemischen Mittel beständig; Liste verlangen
Leuchtmittelaustausch	nur im Werk möglich
Befestigungsbriden	Acrylglas oder Edelstahl; 2 Stück pro Leuchte separat bestellen

**Tamlux GmbH**  
Dorfstrasse 30  
5200 Brugg  
Schweiz

T +41 44 481 85 11  
info@tamlux.com

tamlux.com