

TORNIO 100

ROHRLEUCHE IP68/IP69K

Speziell für den Einsatz in Reservoiren hat Tamlux TORNIO 100 entwickelt. Die Rohrleuchte ist wasserdicht bis zu einer Tiefe von 15 Metern und verfügt über ein Hygiene-Zertifikat des Schweizerischen Vereins des Gas- und Wasserfaches (SVGW).

Das eingebaute Betriebsgerät IP67 ermöglicht einen direkten Anschluss ans 230-V-Netz. Da keine zusätzliche Box mit Konvertern im Trockenbereich installiert werden muss, eignet sich TORNIO 100 perfekt für Beleuchtungsanierungen.

Das satinierte Acrylglasrohr der Unterwasserleuchte kann dank einem Drehverschluss mit innenliegender Dichtung zuverlässig verschlossen werden. LED-Module und Treiber der neuesten Generation garantieren in jeder Umgebung eine maximale Lichtausbeute.

Wie alle Teile der Rohrleuchte ist auch das über eine Kabelverschraubung aus Edelstahl eingeführte TML-Kabel gemäss der Hygienevorschrift KTW zertifiziert. Auf Wunsch werden Anschlusskabel in jeder gewünschten Länge vormontiert. TORNIO 100 lässt sich einfach ergänzen – mit einer zusätzlichen Kabelverschraubung im Leuchtenboden für die Kabeldurchschlaufung bzw. mit einer Duplo-Kabelverschraubung für die Einführung von zwei Kabeln.

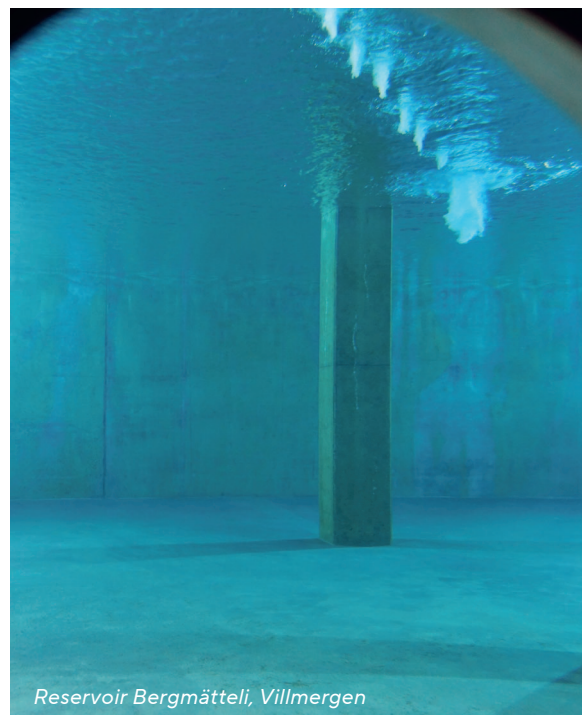


ROHRLEUCHE TORNIO 100

Artikel	☎ [W]	☎	L (mm)	A (mm)
UL-9332-16800-840	LED 16 800 lm, 100 W	Konverter	930	800
UL-9342-22400-840	LED 22 400 lm, 126 W	Konverter	1210	1000

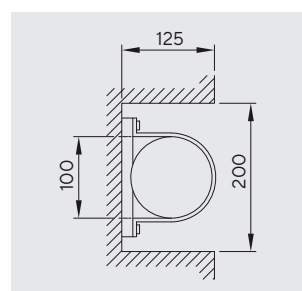
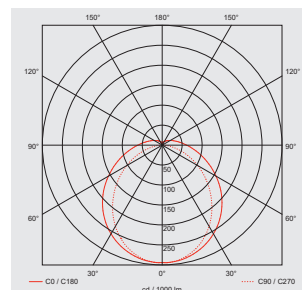
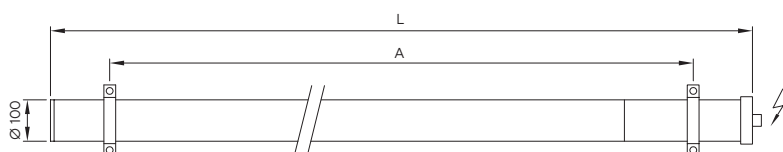
ZUBEHÖR

Artikel	Artikelbeschreibung
BR-7100-AC	Befestigungsbride Acrylglas, Ø 100 mm, inkl. Schrauben (1 Stück)
BR-7100-A2	Befestigungsbride Edelstahl, Ø 100 mm, inkl. Schrauben (1 Stück)
SC-7000	Verschlusschlüssel
KA-8503-TML	TML-Kabel, 3 x 1,5 mm ² , trinkwasserkonform (per Meter)
MO-8901	Anschluss und Montage von Kabel an Leuchte
MP-CG25-A2DU	Kabelverschraubung Duplo M25 für die Einführung von 2 Kabeln
MP-CG20-A2	Kabelverschraubung im Leuchtenboden für die Kabeldurchschlaufung

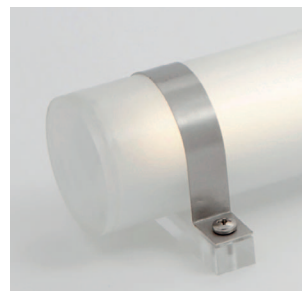
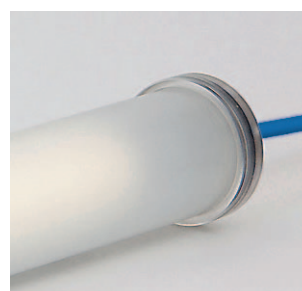


TORNIO 100

TECHNISCHE DATEN



Leuchtmittel	LED, eingebaut
Lichtfarbe	840, andere Lichtfarben auf Anfrage
Farbwiedergabe-Index (CRI)	Ra>80
Betriebsgerät	LED-Konverter IP67
Dimmbar	nein
Notbeleuchtung	auf Anfrage
Nennspannung	230 V
Durchgangsverdrahtung	auf Anfrage
Werkstoff des Gehäuses	PMMA satiniert (Acrylglas)
Lebensmittelecht	ja
Gehäusefarbe	opal
Geeignet für Pendelaufhängung	ja
Geeignet für Wandmontage	ja
Montagebeschränkungen	nicht unmittelbar auf brennbare Materialien montieren
Reflektor	Aluminium eloxiert
Lichtausstrahlung	breitstrahlend
Lichtaustritt	direkt
Länge	gemäss Massskizze
Rohrdurchmesser	100/94 mm; mit Deckel 115 mm
Schutzklasse	I
Schutzart	IP68/IP69K
Schlagfestigkeit	IK02
Extremtemperatur	-30 °C, +45 °C
Einbautiefe	bis 15 m unter Wasser (1,5 bar)
Säurebeständigkeit Gehäuse	nicht gegen alle chemischen Mittel beständig; Liste verlangen
Leuchtmittelaustausch	nur im Werk möglich
Befestigungsbriden	Acrylglas oder Edelstahl; 2 Stück pro Leuchte separat bestellen



Tamlux GmbH
Dorfstrasse 30
5200 Brugg
Schweiz

T +41 44 481 85 11
info@tam lux.com

tam lux.com