

SIRKKA 100

ROHRLEUCHE IP68/IP69K

Die Rohrleuchte SIRKKA 100 von Tamlux wurde speziell für den Einsatz in Reservoiren entwickelt und kann universell in kleineren und grösseren Wasserkammern eingesetzt werden – auch unter Wasser bis zu einer Tiefe von 15 Metern.

Das Gehäuse besteht aus einem satinierten Acrylglasrohr und lässt sich dank dem bestens bewährten Drehverschluss einfach öffnen und verschliessen. LED-Module der neuesten Generation sind auf einem Aluminiumprofil montiert, was eine optimale Kühlung garantiert.

Zum Betrieb von SIRKKA 100 wird ein Konverter benötigt. Die Platzierung ausserhalb der Wasserkammer – in einer separaten Box oder in der bau-seitigen Elektroverteilung – ermöglicht auch dimmbare Varianten oder den Einsatz von Notlichtelementen.

Das über eine Kabelverschraubung aus Edelstahl eingeführte und in jeder gewünschten Länge lieferbare TML-Kabel ist – wie alle Komponenten mit Wasserberührung – gemäss der Hygienevorschrift KTW zertifiziert.

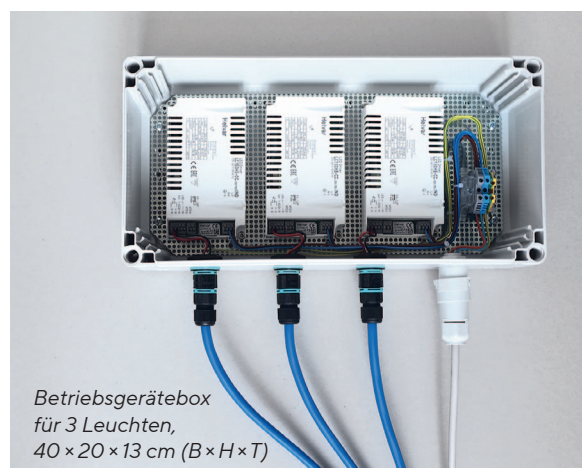


Reservoir Staldenacher, Wichtrach



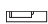
RELUX-Computersimulation im Reservoir Staldenacher, Wichtrach

3D-Leuchtdichte-Verteilung Wasserkammer
Mittlere Beleuchtungsstärke E_m : 240 lx
Gleichmässigkeit E_{min}/E_m : 0,61



Betriebsgerätebox für 3 Leuchten, 40 × 20 × 13 cm (B × H × T)

ROHRLEUCHE SIRKKA 100

Artikel	— [W]		L (mm)	A (mm)
UL-9732-16800-840	LED 16800 lm, 90 W	Konverter extern	930	800
UL-9742-22400-840	LED 22400 lm, 120 W	Konverter extern	1210	1000

ZUBEHÖR

Artikel	Artikelbeschreibung
BR-7100-AC	Befestigungsbride Acrylglas, Ø 100 mm, inkl. Schrauben (1 Stück)
BR-7100-A2	Befestigungsbride Edelstahl, Ø 100 mm, inkl. Schrauben (1 Stück)
SC-7000	Verschlussschlüssel
KA-8503-TML	TML-Kabel, 3 × 1,5 mm ² , trinkwasserkonform (per Meter)

Objektspezifische Geräteboxen auf Anfrage

Tamlux GmbH
Dorfstrasse 30
5200 Brugg
Schweiz

T +41 44 481 85 11
info@tamlux.com

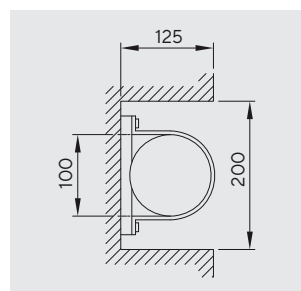
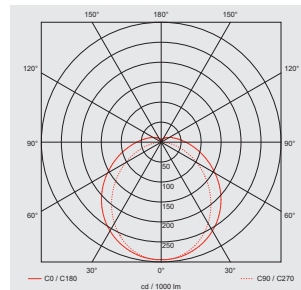
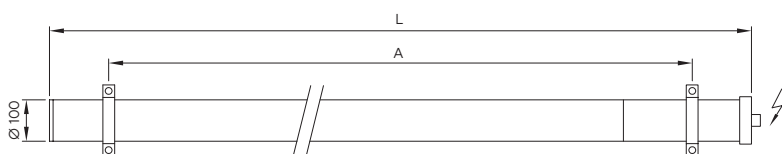
tamlux.com



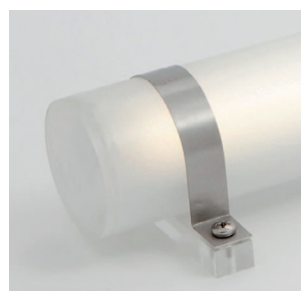
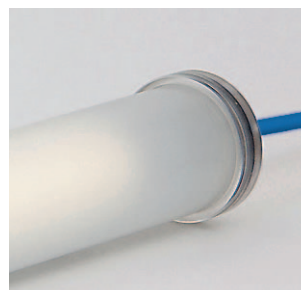
tamlux

SIRKKA 100

TECHNISCHE DATEN



Leuchtmittel	LED, eingebaut
Lichtfarbe	840, andere Lichtfarben auf Anfrage
Farbwiedergabe-Index (CRI)	Ra>80
Betriebsgerät	nein (extern)
Dimmbar	auf Anfrage
Notbeleuchtung	auf Anfrage
Werkstoff des Gehäuses	PMMA satiniert (Acrylglas)
Lebensmittelecht	ja
Gehäusefarbe	opal
Geeignet für Pendelaufhängung	ja
Geeignet für Wandmontage	ja
Reflektor	Aluminium eloxiert
Lichtausstrahlung	breitstrahlend
Lichtaustritt	direkt
Länge	gemäss Massskizze
Rohrdurchmesser	100/94 mm; mit Deckel 115 mm
Schutzklasse	I
Schutzart	IP68/IP69K
Schlagfestigkeit	IK02
Extremtemperatur	-30 °C, +45 °C
Einbautiefe	bis 15 m unter Wasser (1,5 bar)
Säurebeständigkeit Gehäuse	nicht gegen alle chemischen Mittel beständig; Liste verlangen
Leuchtmittelaustausch	nur im Werk möglich
Befestigungsbriden	Acrylglas oder Edelstahl; 2 Stück pro Leuchte separat bestellen



Tamlux GmbH
Dorfstrasse 30
5200 Brugg
Schweiz

T +41 44 481 85 11
info@tamlux.com

tamlux.com