

TORNIO

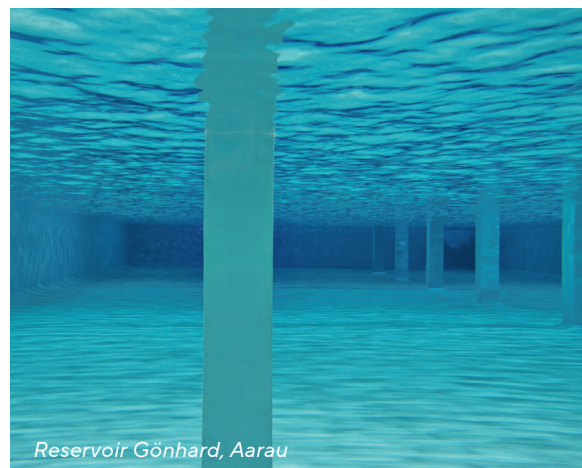
ROHRLEUCHTE IP68/IP69K

Die bis zu einer Tiefe von 25 Metern wasserdichte Rohrleuchte wurde eigens für den Einsatz in Reservoiren konzipiert. TORNIO ist mit dem Hygiene-Zertifikat des Schweizerischen Vereins des Gas- und Wasserfaches (SVGW) ausgezeichnet.

Dank dem eingebauten Betriebsgerät IP67 lässt sich diese Leuchte direkt ans 230-V-Netz anschliessen. Da keine zusätzliche Box mit Konvertern im Trockenbereich notwendig ist, eignet sich TORNIO optimal für Beleuchtungsanierungen.

Das Gehäuse aus satiniertem Acrylglas lässt sich dank einem Drehverschluss mit innenliegender Dichtung wasserdicht verschliessen. Die zur Kühlung auf einem Aluminiumprofil montierten LED-Module der neuesten Generation gewährleisten eine maximale Lichtausbeute. Ein Treiber mit Schutzklasse IP67 ist bereits eingebaut.

Wie alle anderen Teile ist auch das TML-Kabel gemäss der Hygienevorschrift KTW zertifiziert; eingeführt wird es über eine Kabelverschraubung aus Edelstahl. Anschlusskabel werden in der gewünschten Länge vormontiert.



ROHRLEUCHTE TORNIO

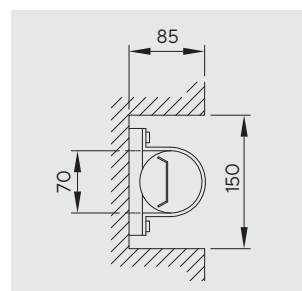
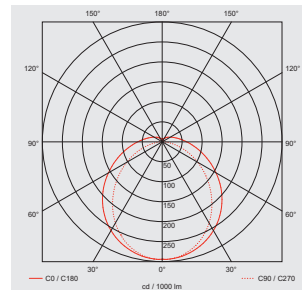
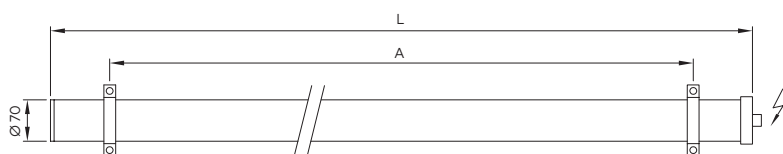
Artikel	— [W]		L (mm)	A (mm)
UL-9231-8400-840	LED 8400 lm, 55 W	Konverter	950	870
UL-9241-11 200-840	LED 11 200 lm, 70 W	Konverter	1230	1150
UL-9251-14 000-840	LED 14 000 lm, 85 W	Konverter	1510	1430
UL-9261-16 800-840	LED 16 800 lm, 100 W	Konverter	1790	1710

ZUBEHÖR

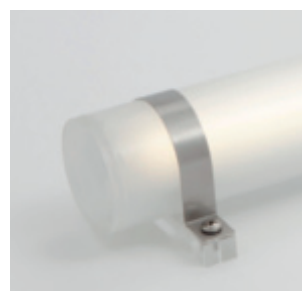
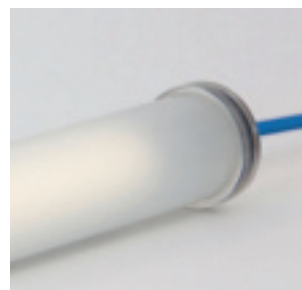
Artikel	Artikelbeschreibung
BR-7070-AC	Befestigungsbride Acrylglas, Ø 70 mm, inkl. Schrauben (1 Stück)
BR-7070-A2	Befestigungsbride Edelstahl, Ø 70 mm, inkl. Schrauben (1 Stück)
SC-7000	Verschlusschlüssel Y
KA-8503-TML	TML-Kabel, 3 x 1,5 mm ² , trinkwasserkonform (per Meter)
MO-8901	Anschluss und Montage von Kabel an Leuchte
MP-CG25-A2DU	Kabelverschraubung Duplo M25 für die Einführung von 2 Kabeln
MP-CG20-A2	Kabelverschraubung im Leuchtenboden für die Kabeldurchschlaufung

TORNIO

TECHNISCHE DATEN



Leuchtmittel	LED, eingebaut
Lichtfarbe	840, andere Lichtfarben auf Anfrage
Farbwiedergabe-Index (CRI)	Ra>80
Betriebsgerät	LED-Konverter IP67
Dimmbar	nein
Notbeleuchtung	auf Anfrage
Nennspannung	230 V
Durchgangsverdrahtung	auf Anfrage
Werkstoff des Gehäuses	PMMA satiniert (Acrylglas)
Lebensmittelecht	ja
Gehäusefarbe	opal
Geeignet für Pendelaufhängung	ja
Geeignet für Wandmontage	ja
Montagebeschränkungen	nicht unmittelbar auf brennbare Materialien montieren
Reflektor	Aluminium eloxiert
Lichtausstrahlung	breitstrahlend
Lichtaustritt	direkt
Länge	gemäss Massskizze
Rohrdurchmesser	70/64 mm; mit Deckel 80 mm
Schutzklasse	I
Schutzart	IP68/IP69K
Schlagfestigkeit	IK02
Extremtemperatur	- 30 °C, + 45 °C
Einbautiefe	bis 25 m unter Wasser (2,5 bar)
Säurebeständigkeit Gehäuse	nicht gegen alle chemischen Mittel beständig; Liste verlangen
Leuchtmittelaustausch	nur im Werk möglich
Befestigungsbriden	Acrylglas oder Edelstahl; 2 Stück pro Leuchte separat bestellen



Tamlux GmbH
Dorfstrasse 30
5200 Brugg
Schweiz

T +41 44 481 85 11
info@tamlux.com

tamlux.com