

# TORNIO

## LAMPADA TUBOLARE IP68/IP69K

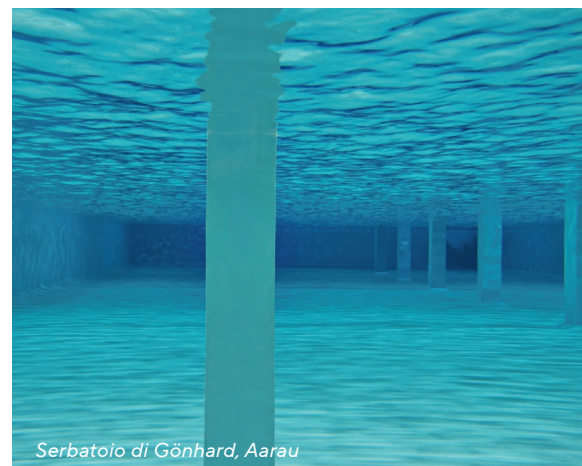
La lampada tubolare, impermeabile fino a una profondità di 25 metri, è stata appositamente concepita per l'impiego all'interno di serbatoi. TORNIO ha ottenuto il certificato di conformità igienica della SVGW (Associazione per l'acqua, il gas e il calore).

Grazie al driver LED integrato e incapsulato, questa lampada è direttamente collegabile alla rete da 230 V. Poiché non necessita di scatola per driver LED nell'area asciutta, TORNIO è perfetta per le ristrutturazioni degli impianti di illuminazione.

L'involucro in vetro acrilico satinato può essere chiuso a tenuta stagna, grazie alla chiusura con meccanismo a rotazione e guarnizione interna. I moduli LED di ultima generazione, montati per il raffreddamento su un profilo in alluminio, garantiscono il massimo sfruttamento della luce. Un driver LED incapsulato è già integrato.

Come tutti gli altri componenti, anche il cavo motore sommersibile è certificato ai sensi della normativa per la valutazione igienica KTW e viene inserito tramite un passacavo filettato in acciaio inox. I cavi di collegamento sono premontati nella lunghezza desiderata.

Certificato da



### LAMPADA TUBOLARE TORNIO

Articolo	☎ [W]	☎	L (mm)	A (mm)
UL-9231-8400-840	LED 8400 lm, 55 W	Driver LED	950	870
UL-9241-11200-840	LED 11200 lm, 70 W	Driver LED	1230	1150
UL-9251-14000-840	LED 14000 lm, 85 W	Driver LED	1510	1430
UL-9261-16800-840	LED 16800 lm, 100 W	Driver LED	1790	1710

### ACCESSORI

Articolo	Descrizione articolo
BR-7070-AC	Flangia di fissaggio in vetro acrilico, Ø 70 mm, comprensiva di viti (1 pezzo)
BR-7070-A2	Flangia di fissaggio in acciaio inox, Ø 70 mm, comprensiva di viti (1 pezzo)
SC-7000	Chiave di serraggio
KA-8503-TML	Cavo TML, 3 x 1,5 mm <sup>2</sup> , idoneo al contatto con acqua potabile (al metro)
MO-8901	Collegamento e montaggio del cavo alla lampada
MP-CG25-A2DU	Passacavo filettato Duplo M25 per l'inserimento di 2 cavi
MP-CG20-A2	Passacavo filettato sul fondo della lampada per consentire lo scorrimento del cavo

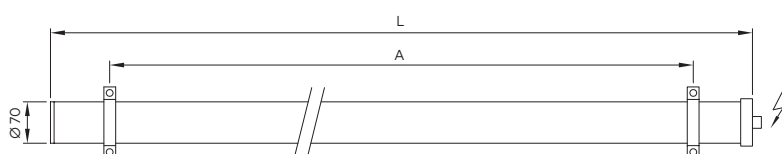
**Tamlux GmbH**  
Dorfstrasse 30  
5200 Brugg  
Svizzera

T +41 44 481 85 11  
info@tamlux.com

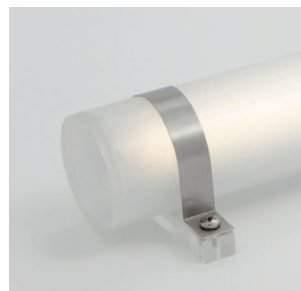
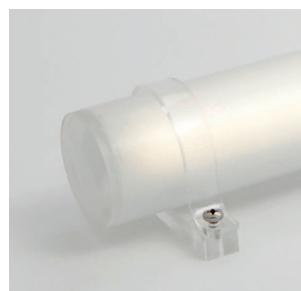
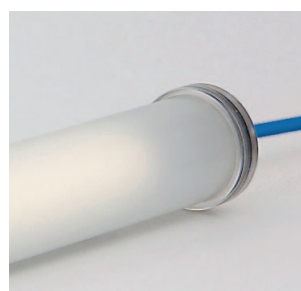
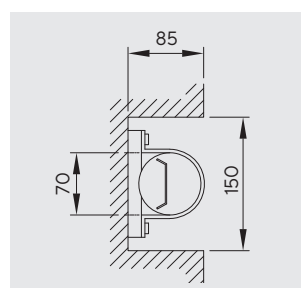
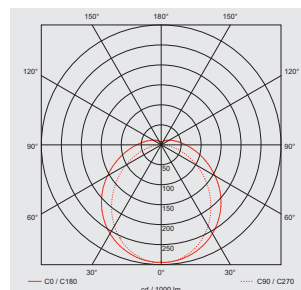
tamlux.com

# TORNIO

## DATI TECNICI



Lampadina	LED, incorporata
Temperatura di colore	840, altre temperature di colore su richiesta
Indice di resa cromatica (CRI)	Ra>80
Unità di alimentazione	Driver LED incapsulato
Dimmerabile	no
Illuminazione di emergenza	su richiesta
Tensione nominale	230 V
Cablaggio passante	su richiesta
Materiale dell'involucro	PMMA satinato (vetro acrilico)
Idoneità all'uso alimentare	sì
Colore involucro	opale
Possibilità di sospensione a pendolo	sì
Possibilità di montaggio a parete	sì
Limitazioni di montaggio	non montare direttamente su materiali infiammabili
Riflettore	alluminio anodizzato
Diffusione luce	diffusione ampia
Uscita luce	diretta
Lunghezza	come da disegno quotato
Diametro tubo	70/64 mm; con il coperchio 80 mm
Classe di protezione	I
Tipo di protezione	IP68/IP69K
Resistenza agli urti	IK02
Estremi di temperatura	-30 °C, +45 °C
Profondità di montaggio	sommersibile fino a 25 m (2,5 bar)
Resistenza dell'involucro agli acidi	non resistente a tutti gli agenti chimici, richiedere la lista
Sostituzione lampadina	effettuabile solo in fabbrica
Flange di fissaggio	vetro acrilico o acciaio inox; ordinare separatamente 2 pezzi per ogni lampada



**Tamlux GmbH**  
Dorfstrasse 30  
5200 Brugg  
Svizzera

T +41 44 481 85 11  
info@tamlux.com

tamlux.com